



PAYS DE LA VALLÉE DU CHER
ET DU ROMORANTINAIS

« Cœur de France à vélo »

Le tourisme à vélo :
« enjeu de développement local »
11 Décembre 2019





PAYS DE LA VALLÉE DU CHER
ET DU ROMORANTINAIS

Région Centre-val de Loire :Tourisme à vélo Devenir une région de référence au niveau européen



Région Centre-val de Loire :Tourisme à vélo

Devenir une région de référence au niveau européen

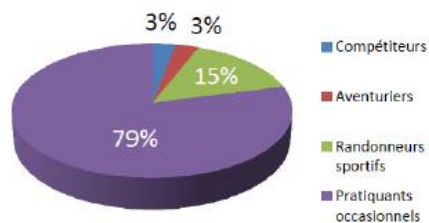
- Aménager, équiper et développer 2 000 kms supplémentaires d'itinéraires cyclables pour découvrir et révéler les territoires traversés
- Concevoir et imaginer des « véloroutes de seconde génération » singulières et enrichies : passer du plaisir de se déplacer à vélo à l'expérience touristique à vélo
- Conquérir de nouvelles clientèles cyclables en facilitant l'accessibilité par les transports collectifs car/train et le développement du vélo à Assistance électrique (vAE)équiper et « mettre en tourisme » les véloroutes
- Equiper et« mettre en tourisme » les véloroutes
- Renforcement de la promotion et commercialisation de la marque « La Loire à vélo » et de l'offre régionale
- Animation du réseau accueil vélo



Région Centre-val de Loire : Tourisme à vélo

Devenir une région de référence au niveau européen

Profils des clientèles



Source ATOUT FRANCE

- Dépense moyenne de 80€/j pour les touristes à vélo
- Seuls 17% des excursionnistes dépensent, 13€ en moyenne (soit 1,50€ sur l'ensemble)

5 200 km aménagés en région Centre Val de Loire

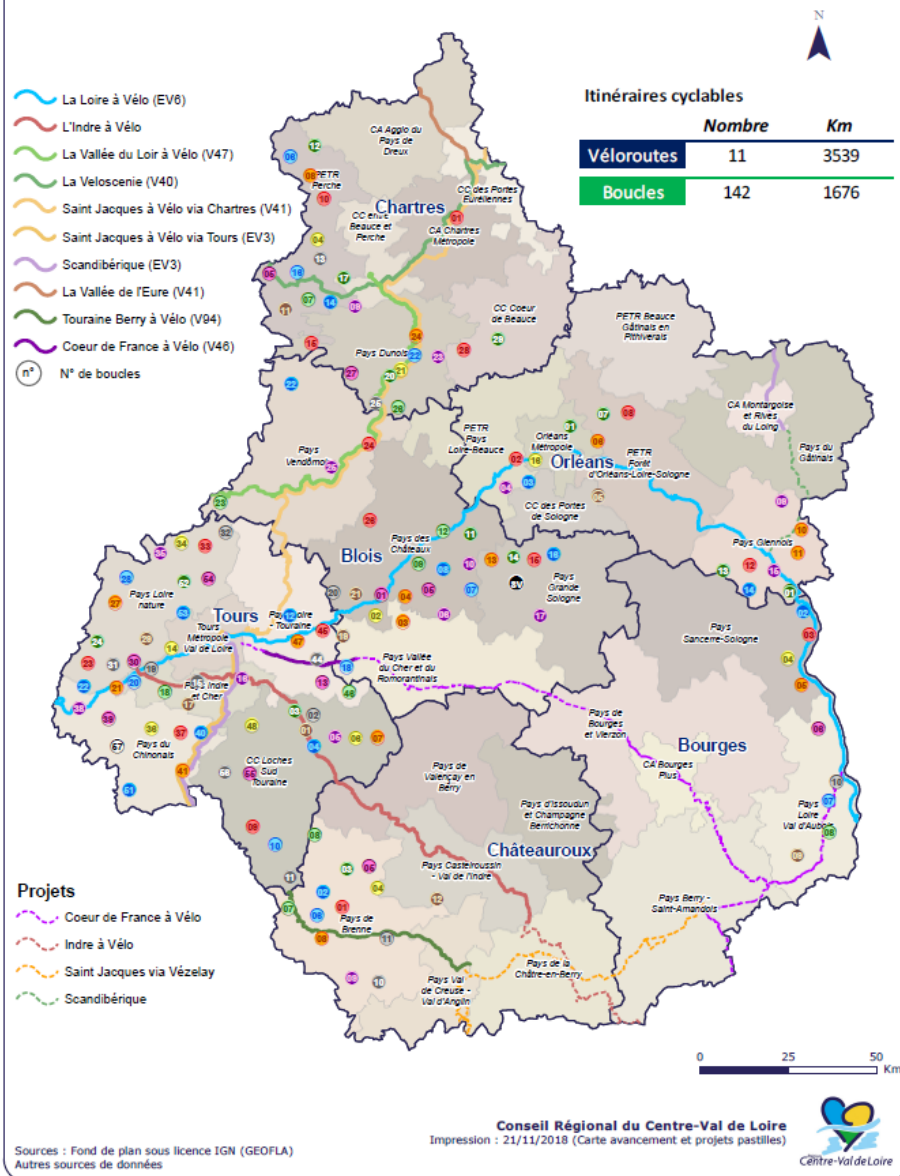
Carte du réseau cyclable (véloroutes et boucles) ouvert en 2018 en région Centre-Val-de-Loire

Novembre 2018



Avancement des véloroutes, boucles et projets en région Centre-Val-de-Loire

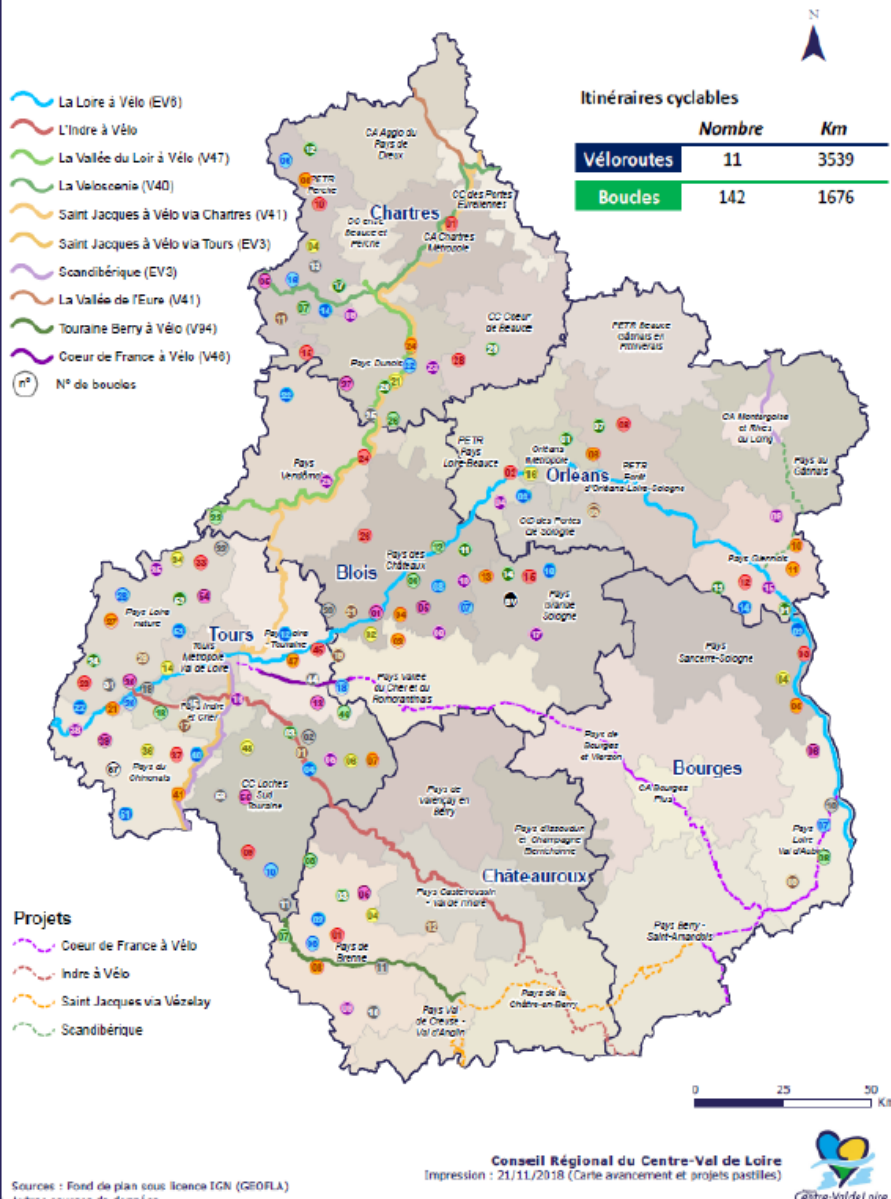
Novembre 2018



Le réseau cyclotouristique régional

Avancement des véloroutes, boucles et projets en région Centre-Val-de-Loire

Novembre 2018



Un réseau cyclotouristique intégré, unique en France, qui couple boucles et véloroutes = CVL est la seule destination cyclotouristique organisée selon un modèle de développement qualifié, respectueux du cahier des charge national VVV, homogène et sans rupture territoriale.

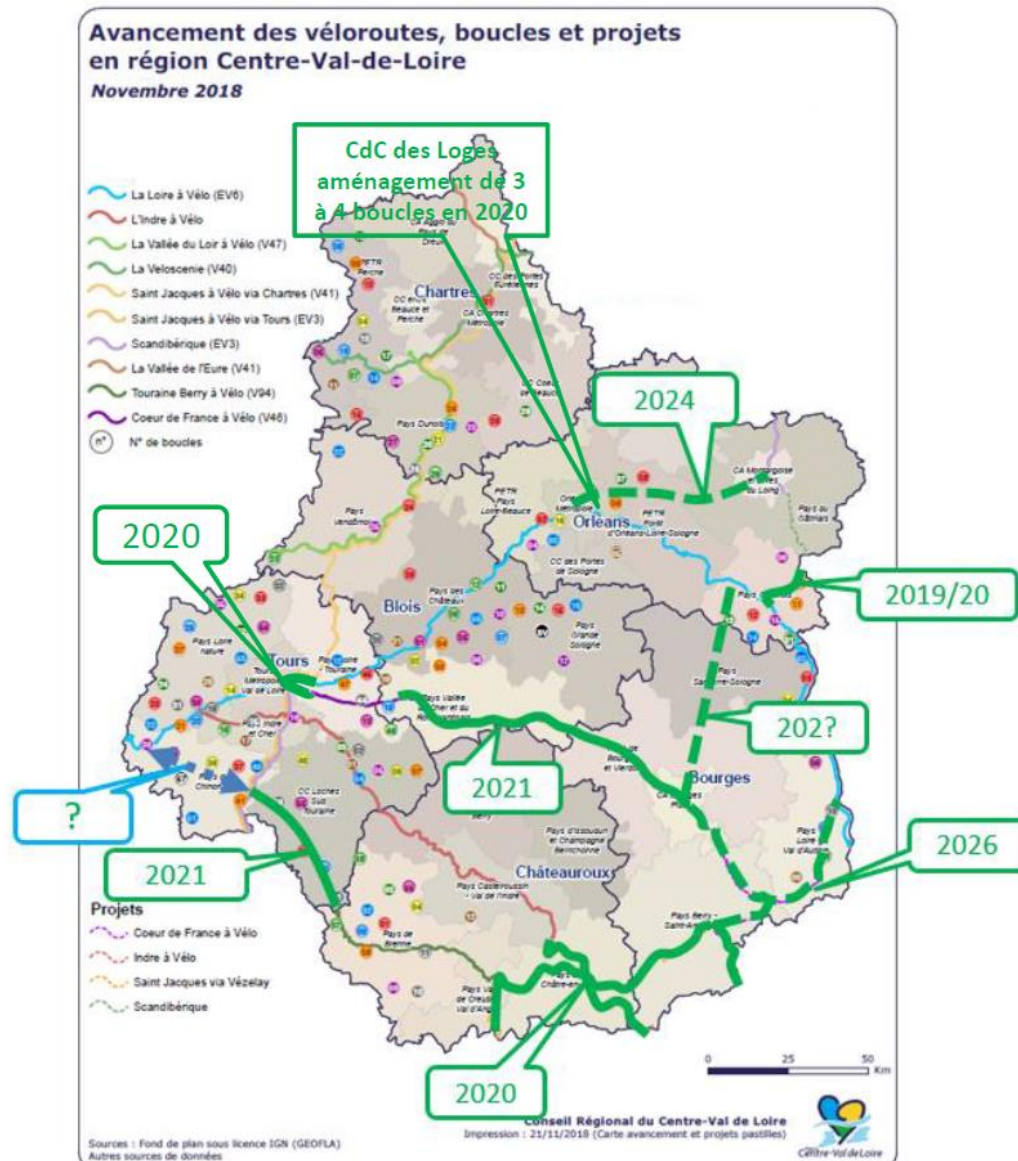
Un linéaire cyclable en croissance:

- 4 754 km
- 149 boucles sur 20 pays
- 8 véloroutes

5 200 km aménagés en région Centre Val de Loire

Nouvelles opérations engagées:

17 Millions d'euros investis pour le tourisme à vélo 2019-2021





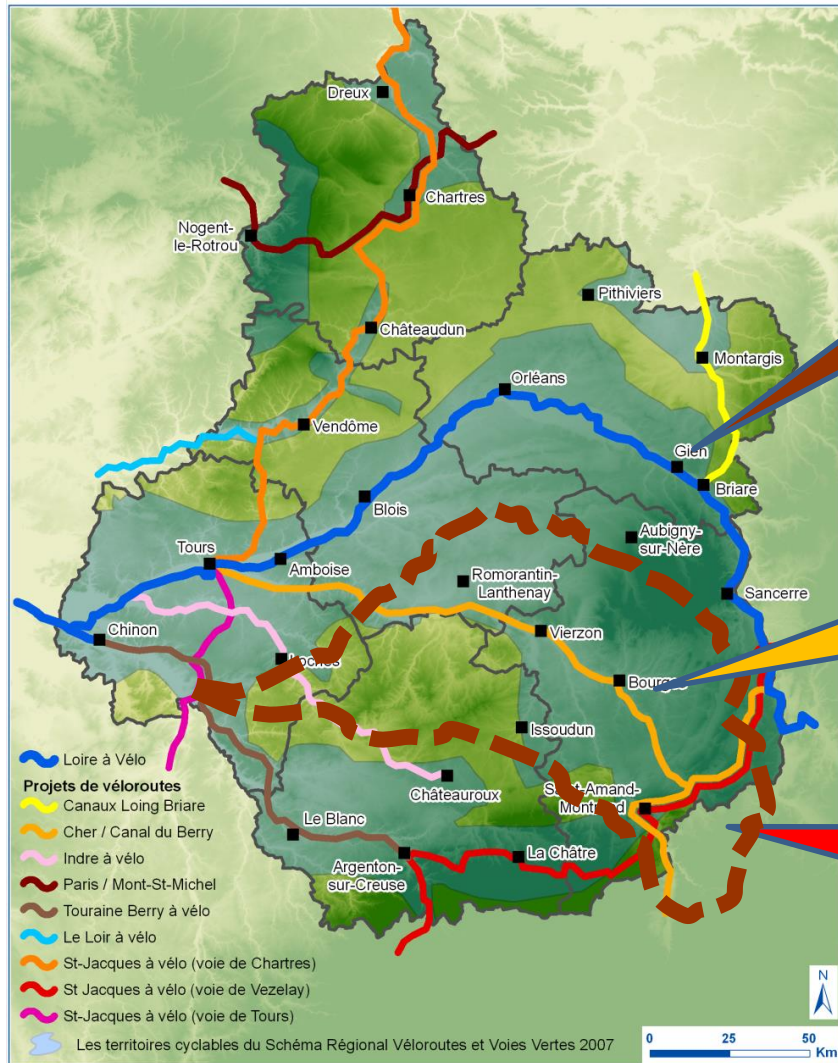
PAYS DE LA VALLÉE DU CHER
ET DU ROMORANTINAIS

VELOROUTE CŒUR DE FRANCE A VELO



Cœur de France à vélo: Une mise en scène touristique

Les véloroutes et territoires cyclables touristiques en région Centre



Tour du val de Loire
et du Berry à vélo
500 km = 10 jours

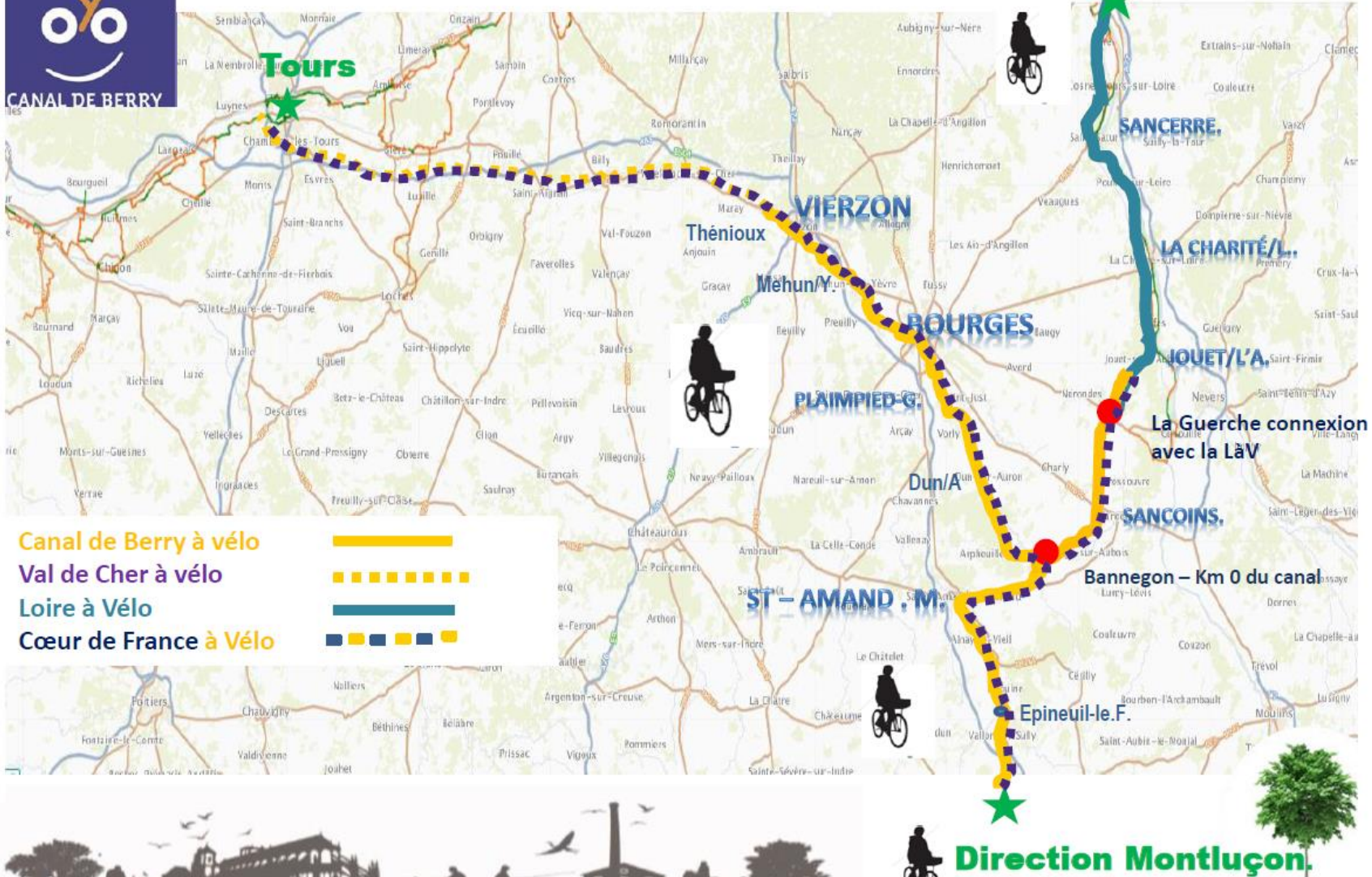
Cher canal de Berry à
vélo
250 km = 5 jours

St Jacques à vélo via
Vézelay
60 km = 1 jour

Source : Fond de carte sous licence IGN - CR Centre
Réalisation : Conseil régional du Centre 2011

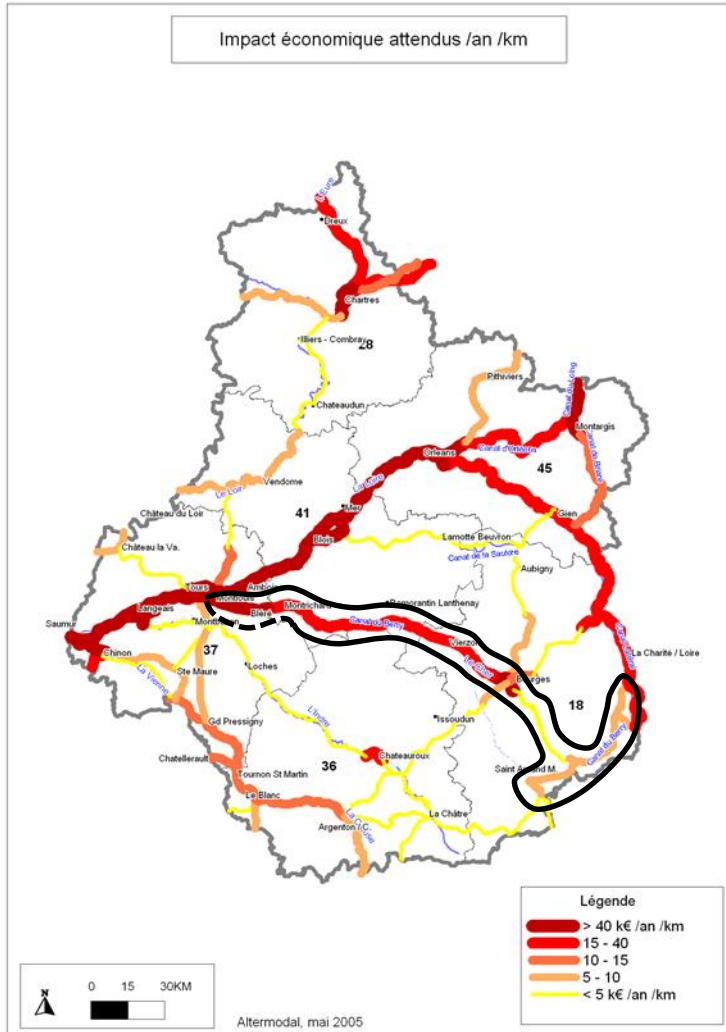
La véloroute « Cœur de France à vélo », permettra un bouclage avec « La Loire à Vélo » et une opportunité de séjour d'une dizaine de jours entre Val de Loire et Berry, tout en s'ouvrant vers l'Auvergne.

L'itinéraire Cœur de France à Vélo en connexion avec la Loire à vélo



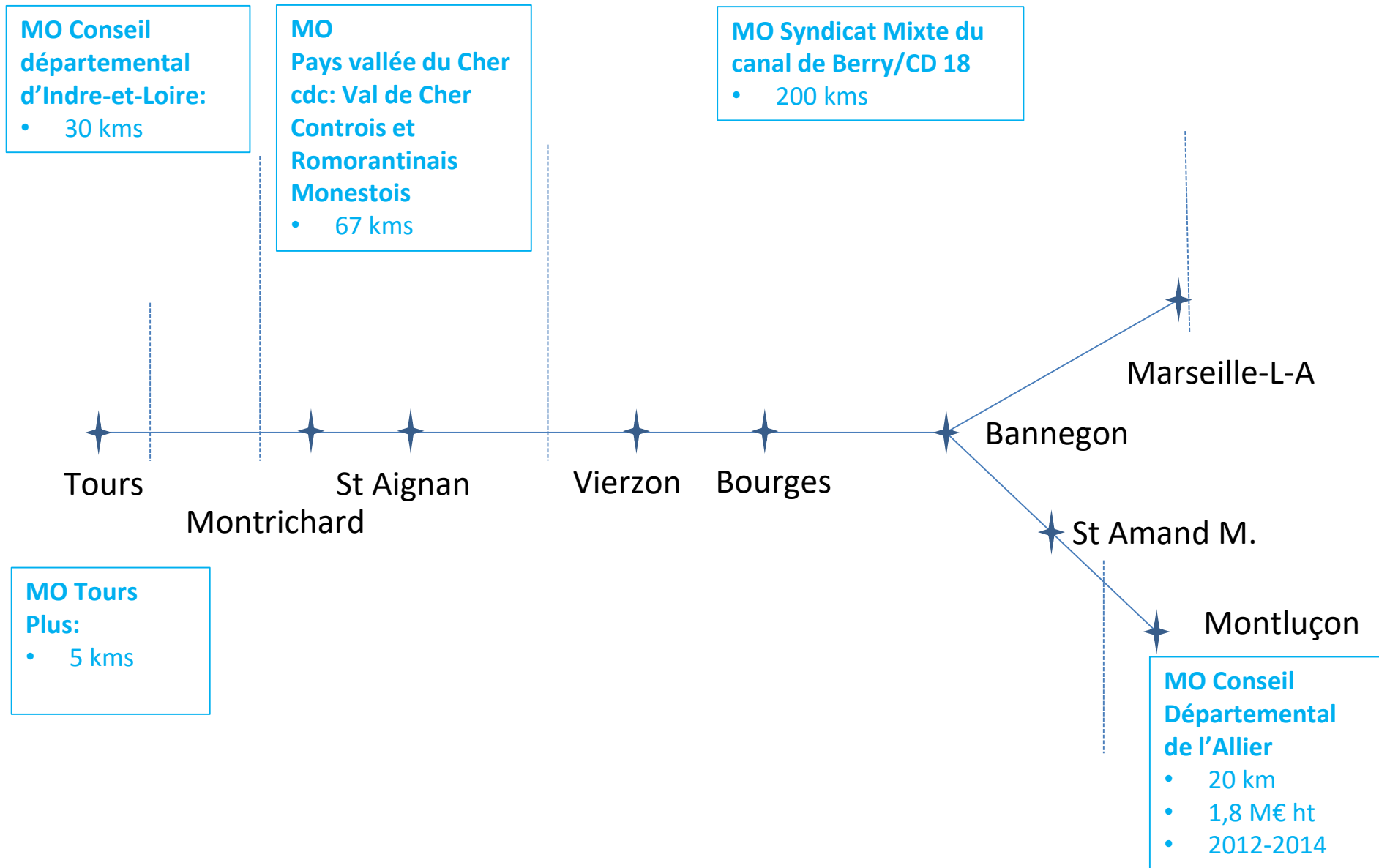
Cœur de France à vélo: carte d'identité

(source: SRVVV 2007)



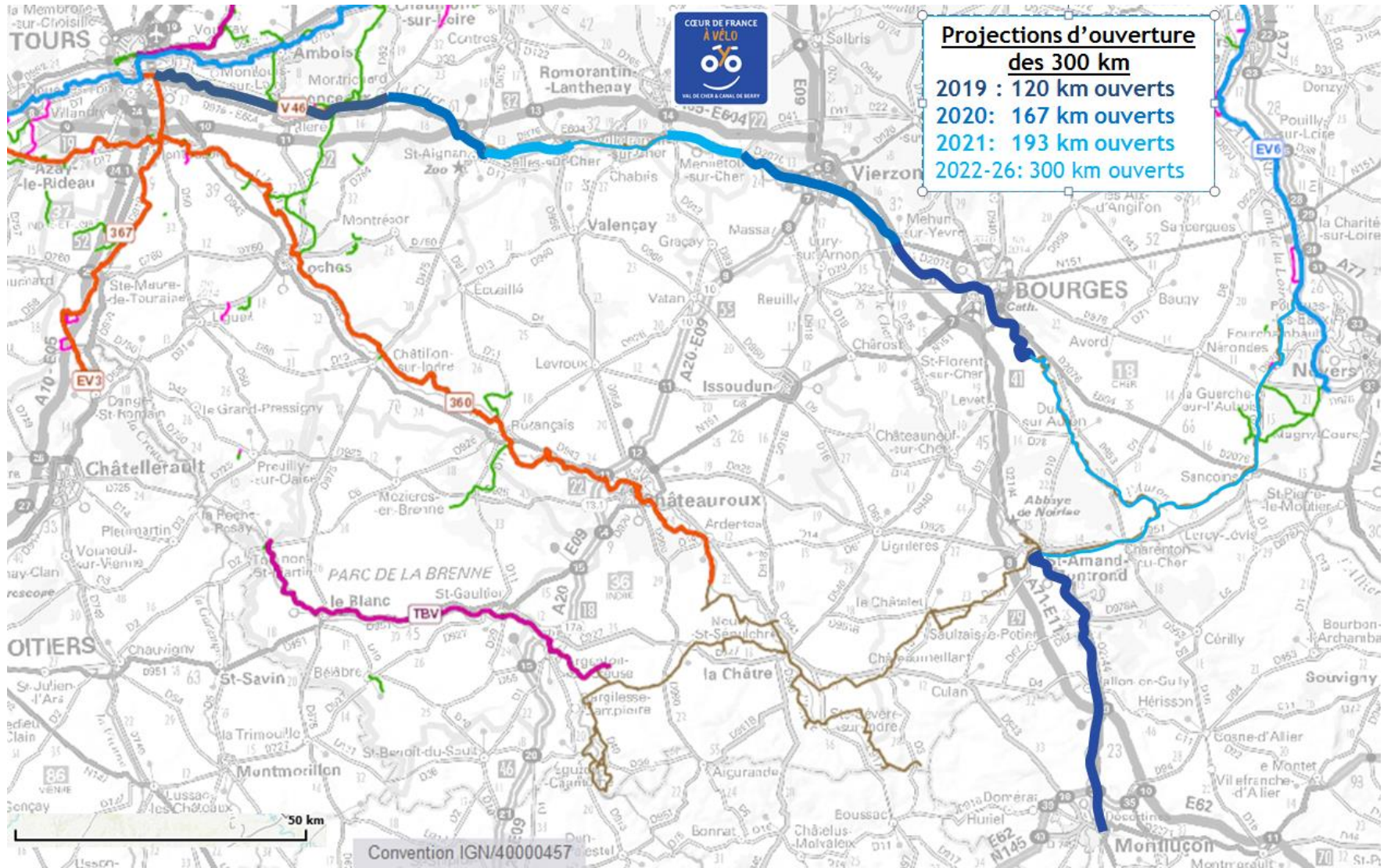
- Véloroute nationale: V46
- 330 km
- 28 M€ ht de travaux (estimés)
- 7 maîtres d'ouvrage
- 10 ans de travaux: 2016-2026
- 1 semaine à vélo
- Retombées économiques annuelles: 7,41 M € (estimées)
- Fréquentation: de 1,1 M à 14 000 passages par an selon les secteurs géographiques:
 - ⇒ 55% résidents
 - ⇒ 32% touristes
 - ⇒ 11% excursionnistes
 - ⇒ 2% d'itinérants

Découpage opérationnel des travaux



Cœur de France à vélo

Calendrier projection d'ouverture

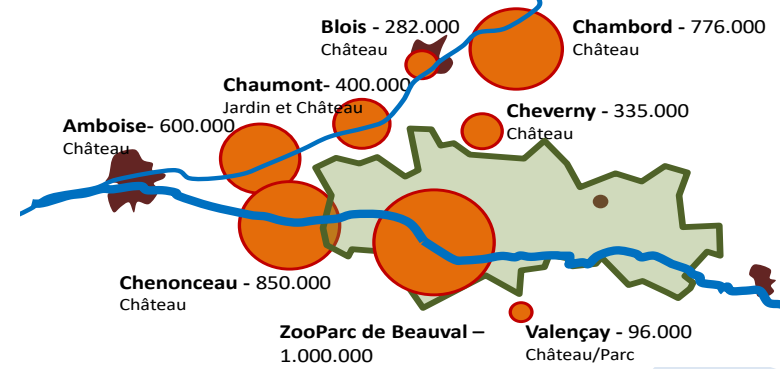


Le Pays de la vallée du Cher et du Romorantinais

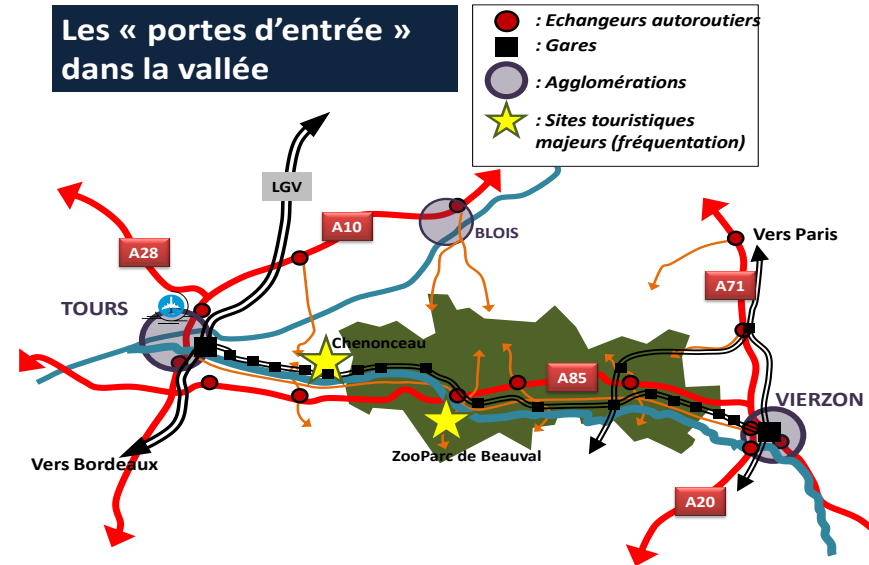
□ Un territoire disposant de nombreux atouts touristiques

- A l'interface de plusieurs marques touristiques de renom : Val de Loire, Sologne, Berry
- Un territoire au cœur de la Région bénéficiant d'une qualité de desserte assez exceptionnelle depuis Tours, Blois ou Vierzon (autoroutes et train)
- Un site de notoriété internationale suscitant des fréquentations très importantes :
**Zoo Parc de Beauval à Saint-Aignan
 (1,5 M de visiteurs en 2018)**
- Un territoire labellisé Pays d'art et d'histoire
- Une destination cyclo touristique en devenir avec la mise en place de boucles cyclables de Pays complémentaires au Cher à vélo

Sites touristiques majeurs



Les « portes d'entrée » dans la vallée



Pays de la vallée du Cher et du Romorantinais



PAYS DE LA VALLÉE DU CHER
ET DU ROMORANTINAI

- ✓ **2014:** Un premier tronçon de la véloroute Cher à Vélo réalisé entre Chenonceau et Montrichard sur le territoire du Pays
- ✓ **2015:** Réalisation de deux boucles cyclables dont une antenne vélo connectant Montrichard avec Chaumont/Loire et la Loire à Vélo.



Le Pays de la vallée du Cher et du Romorantinais

✓ Aménagement de la vélo route « Cœur de France » à vélo

>>> Le tracé de la véloroute d'Est en Ouest du Pays de la vallée du Cher et du Romorantinais représente 67 kms.

>>> La véloroute partira de Châtres-sur-Cher à l'Est pour relier Montrichard à l'Ouest et poursuivre la liaison avec l'Indre-et-Loire.

>>> 2015: Intervention de la MIRCE pour des problématiques de domanialités privés sur le secteur de Bourré

>>> Septembre 2016 un nouveau tracé proposé dans le secteur de Montrichard

>>> **Un tracé validé définitivement le 22 Septembre 2016 intégralement en domanialité publique**



Le Pays de la vallée du Cher et du Romorantinais

✓ Aménagement de la vélo route Cœur de France à vélo

>>> Un dossier d'examen au cas par cas a été déposé en mars 2018 auprès de la DREAL . Un arrêté du 29 mai 2018 précise que le projet n'est pas assujetti à examen environnemental sous réserve de respecter les principes de la Loi sur l'eau en tant que de besoin



Calendrier réalisation de la véloroute

- **12 mars 2019**: réunion extraordinaire du comité de pilotage élargi pour la restitution finale de l'étude de faisabilité véloroute cœur de France à vélo à Mennetou-sur-Cher (rendu et présentation d'un atlas de 23 cartes opérationnelles du tracé)
Présentation à cette occasion de la charte des bonnes conduites pour les usagers
- **10 Juillet 2019** : **rencontre avec l'ABF monsieur Breton de Vanoise pour le passage de la véloroute sur le pont canal de Chatillon-sur-Cher .**
- **Novembre 2019**: Lancement du marché de recrutement du Maitre d'œuvre en charge du suivi opérationnel de la véloroute dès réception du rapport final par INDDIGO>>>cadre du groupement de commandes composé des deux ComCom du Pays à savoir Val de Cher-Controis et Romorantinois-Monestois
- **1^{er} semestre 2020**: Lancement de la consultation (appel d'offres) relatif aux DCE travaux, signalétique, aménagements, équipements connexes
- **Automne 2020** :Ordres de services, démarrage des travaux de la première (Montrichard-Noyers-Villefranche- sur-Cher-Châtres sur Cher)



BOIS MARQUIS
COMITÉ DÉPARTEMENTAL
PÉRIMÈTRE D'USAGE
NATIONAL ET INTERNATIONAL





2- Présentation détaillée de l'itinéraire et chiffrage

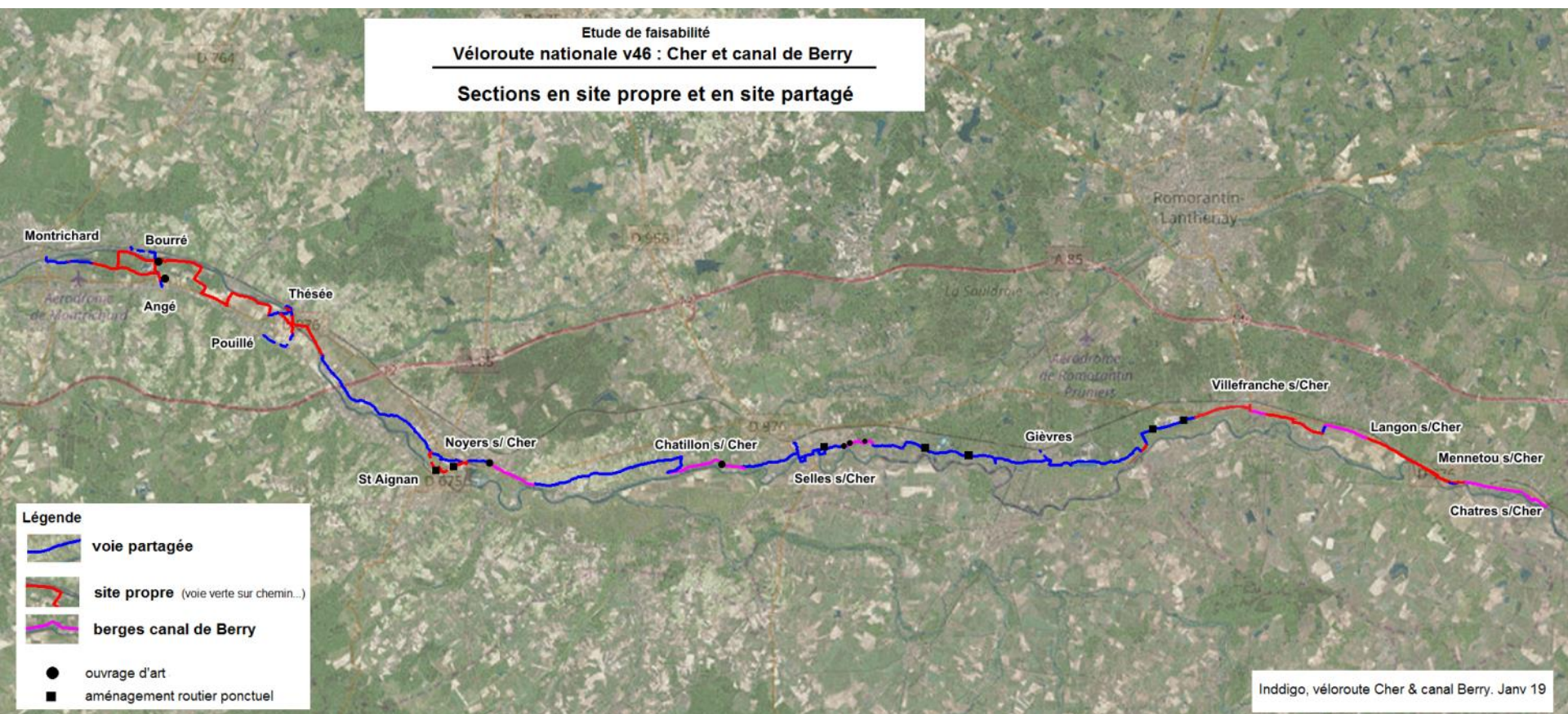
Une véloroute à 6,3 millions € HT (antennes comprises)

100 000 € de travaux pour les voies partagées

2,6 M € sur le canal de Berry

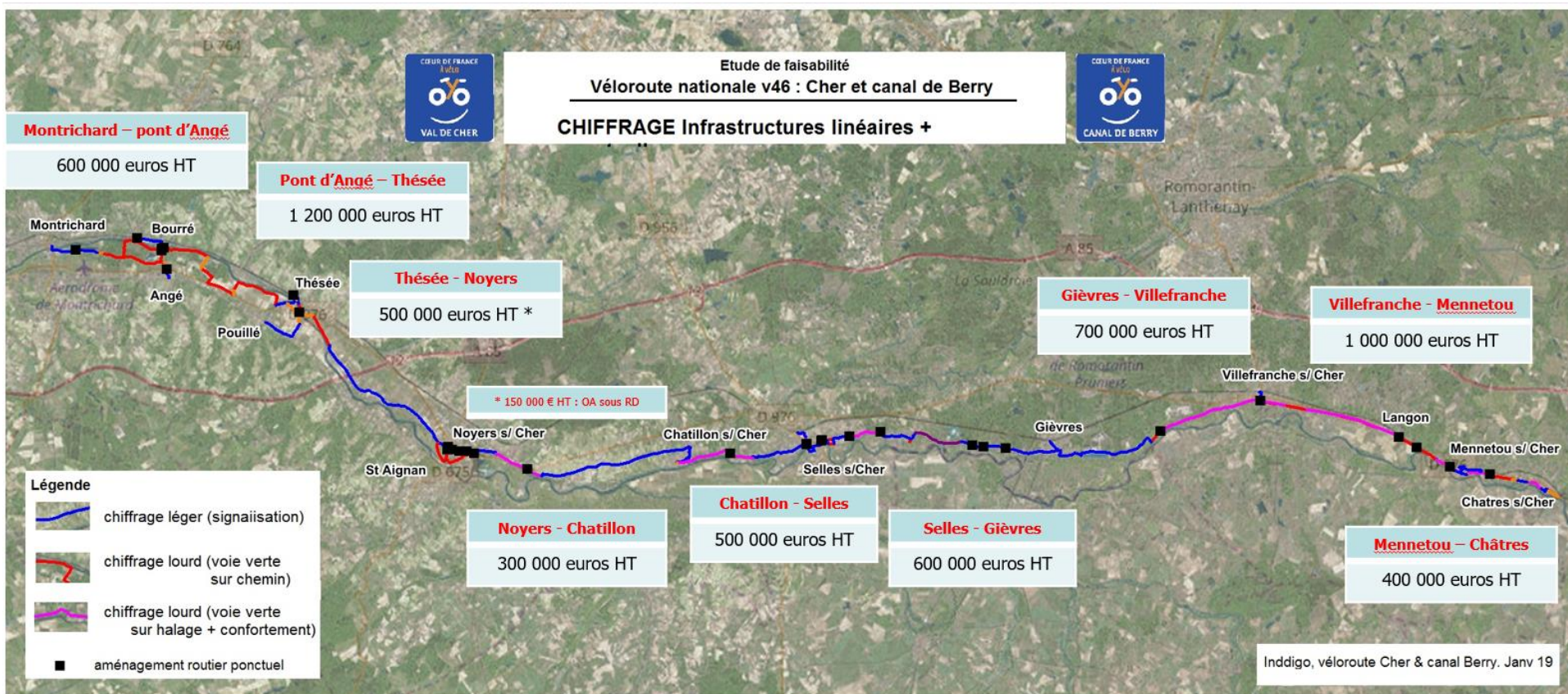
2,8 M € sur les chemins

0,8 M € ouvrages art...



2- Présentation détaillée de l'itinéraire & chiffrages

- Une véloroute de 70 kms à 6,3 millions d'euros HT



Quelques Enjeux dégagés lors de l'étude de faisabilité

A- Le type de revêtement proposé (1/2)

- **Pérenne** pour éviter les surcoûts d'entretien à moyen terme
- **Roulant** pour accueillir un large public (vélos, poussettes, PMR...)
- **Esthétique** pour s'insérer sur bords du Cher et du canal

À un coût raisonnable

Perméable

Solution proposée :

Enrobé hydrodécapé ou grenailé avec des granulats blancs 0/10

(calcaire de Beauce = calcaire dur)

sur une épaisseur de 5 cm. minimum

Avantages : moins couteux qu'un enrobé coloré, couleur plus perdurable

Quelques enjeux dégagés lors de l'étude de faisabilité

A- Le type de revêtement proposé (2/2)

sur les chemins à conforter + sur le canal de Berry

Revêtement «Touraine» : Ex pose en aval de Chenonceau - enrobé hydro décapé avec granulats blancs 0/10



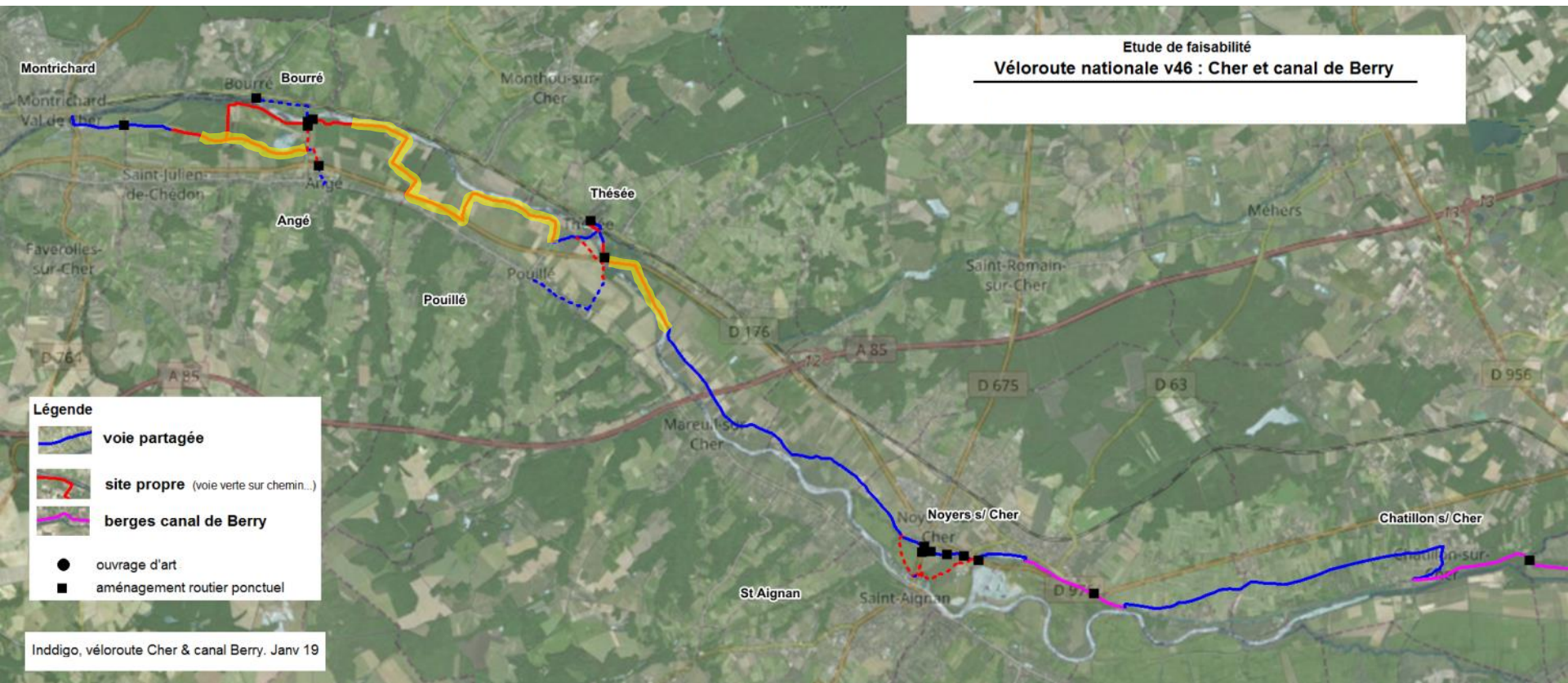
Quelques Enjeux dégagés lors de l'étude de faisabilité

A - Mixité avec les activités agricoles

sur la partie Val de Cher

>>> Concertation amorcée avec la Chambre d'agriculture objet de notre réunion

>>> Foncier des chemins empruntés identifié : public + association foncière



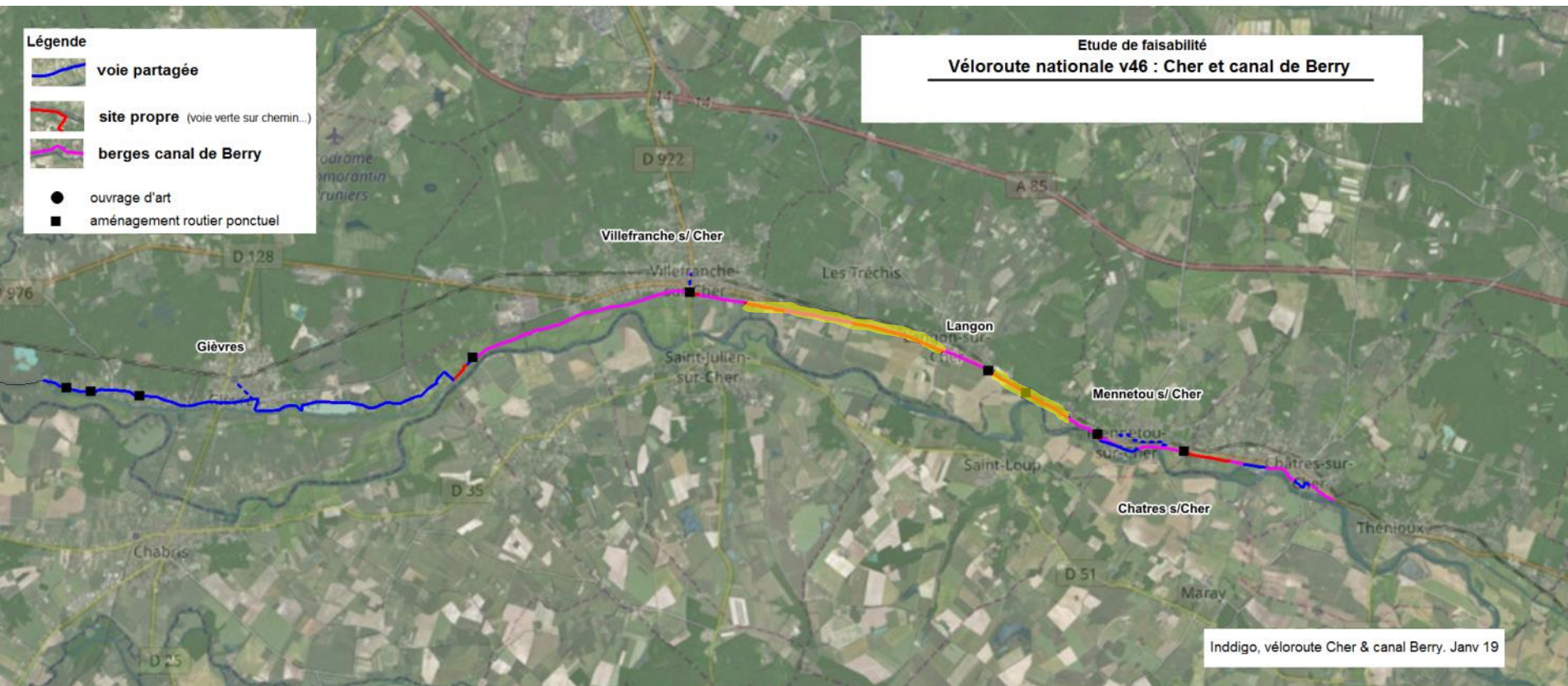
Quelques Enjeux dégagés lors de l'étude de faisabilité

B- Mixité avec activité agricole

Sur le canal de Berry

>>> Concertation engagée auprès des exploitants par la Chambre d'agriculture 41

>>> Priorisation de l'accès aux parcelles, permettre la mixité (largeur revêtement...)

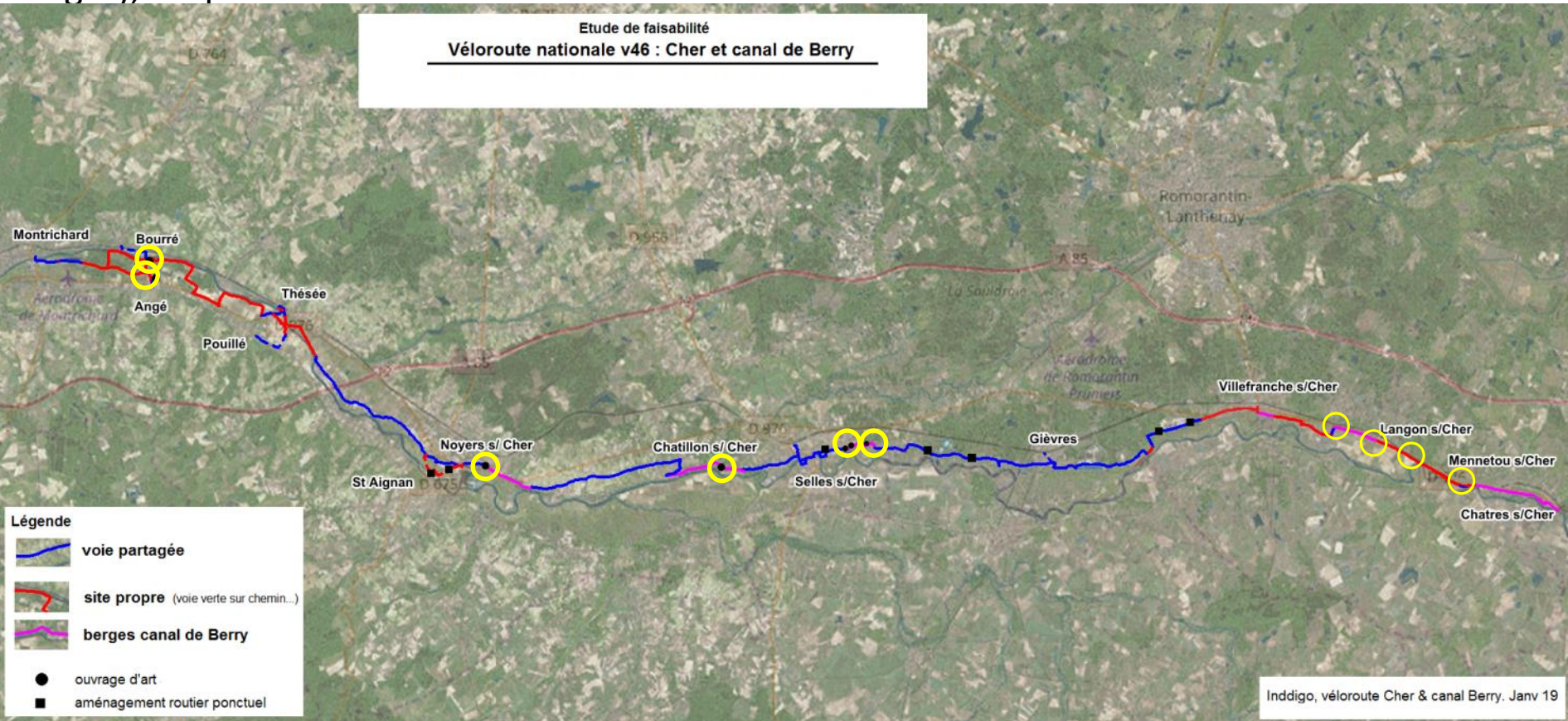


1- Enjeux dégagés lors de la faisabilité

1.3- Des ouvrages d'art neufs

Val de Cher : franchir étier, adapter un ouvrage piéton existant

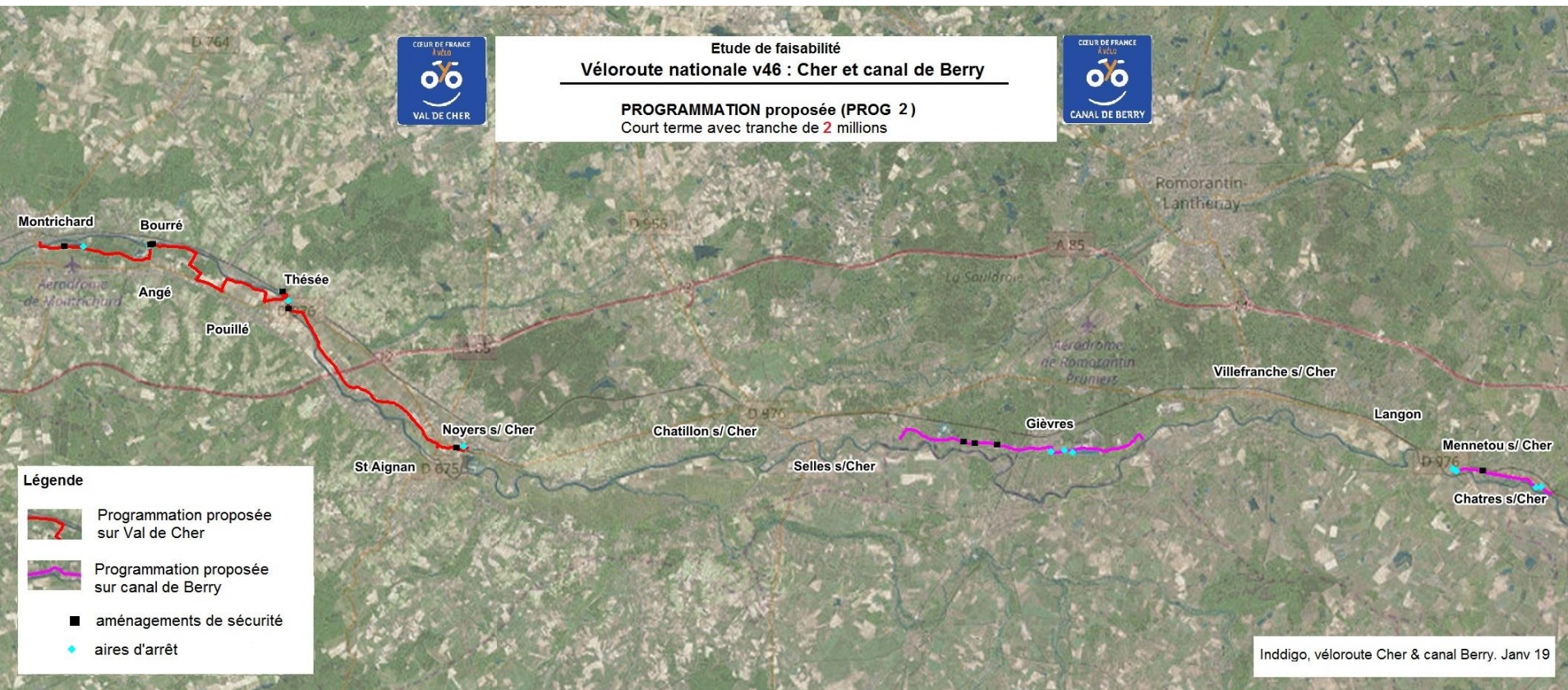
Canal de Berry : assurer la continuité d'une rive à l'autre (en fonction tenues des berges), rampe d'accès



La programmation proposée

Programmation à 2 M €

PROG 2



Extrait de l'Atlas véloroute cœur de France à vélo

Les textes descriptifs / tableur technique & chiffrage

La cartographie associée (voie existante / aménagements proposés)

Titre du projet		Commune		Type de voie		Largeur		Aménagement		Revetement		Prix unitaire		Prix travaux		Chiffre de base		
Ancien canal de Berry Val de Cher		Loir-et-Cher (41)		Voie existante		Actuelle / Aménagée		Signalisation / Aménagement		Type / Matière		HT / Type 0.5.5a		HT / Aménagement		HT / HT		
1129	CONTRECHOUX	route D99	route D99	voies	voies	6.0a	6.0a	126.94	signalisation	asphalte	asphalte	€-4	1,00 €	€	€	126.86		
1130	CHEROUILLON	route D99	route D99	voies	voies	6.30a	6.3a	35.0a	signalisation	asphalte	asphalte	€-6	1,50 €	€	€	52.49 €		
<p>Entoux Le pont de Cher est étroit mais permet, comme dans beaucoup d'autres communes, un passage des cyclistes. Le carrefour de la Bout du Parc (RD44) / rue du Cher pourrait être apaisé. Aménagement proposé : Signalisation directionnelle sur route revêtue (app 117) / De nouvelles signalisations avec des panneaux de police au carrefour (117) / Un apaisement de vitesse pourrait s'envisager avec un traitement de surface du revêtement de carrefour.</p> 																		
1131	ST AUEN CHA	voie communale	route D99	voies	voies	4.50a	4.50a	823.16	signalisation	asphalte	asphalte	€-0	1,00 €	€	€	825		
1132	ST AUEN CHA	voie communale	route D99	voies	voies	3a	3a	29.3a	protection	herbe	herbe	€-30 €	4	€	€	777		
<p>Entoux La route se termine en cul-de-sac (barrière par des rochers), un jalonnement suffirait sur cette portion (app 118) / La section terminale (app 117) dont le revêtement est dégradé doit être revêtue à nouveau. Aménagement proposé : Signalisation directionnelle sur route revêtue (app 118) / Revetement de rochers sur voie (app 117) / Point particulier (n° 1127) : Pose d'une barrière contre le défilé en remplacement des deux rochers (2500 € HT).</p>																		

n° de segment

descriptif

Détails techniques & chiffrage

n° de segment

n° de point particulier

TRAVERSÉE DU LOIR-ET-CHEZ

VÉLOROUTE V46 CŒUR DE FRANCE À VÉLO

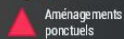
FOCUS 25 SUR 62

TYPE DE VOIE EXISTANTE

Éléments ponctuels



Aires d'arrêt proposées



Aménagements ponctuels

Type de voie

- Ouvrage d'art existant
- Chemin (carréssable ou non)
- Route revêtue
- Berge de l'ancien canal Berry
- Sentier
- Aucun

AMÉNAGEMENTS PROPOSÉS

- Passerelle piéton-vélo
- Signalisation directionnelle
- Signalisation directionnelle + renfort signalisation police
- Chaussée à Voie Centrale Banalisée
- Création de structure (sur chemin) et pose de revêtement
- Création de structure (sur berge du canal) et pose de revêtement
- Pose d'un revêtement, seul

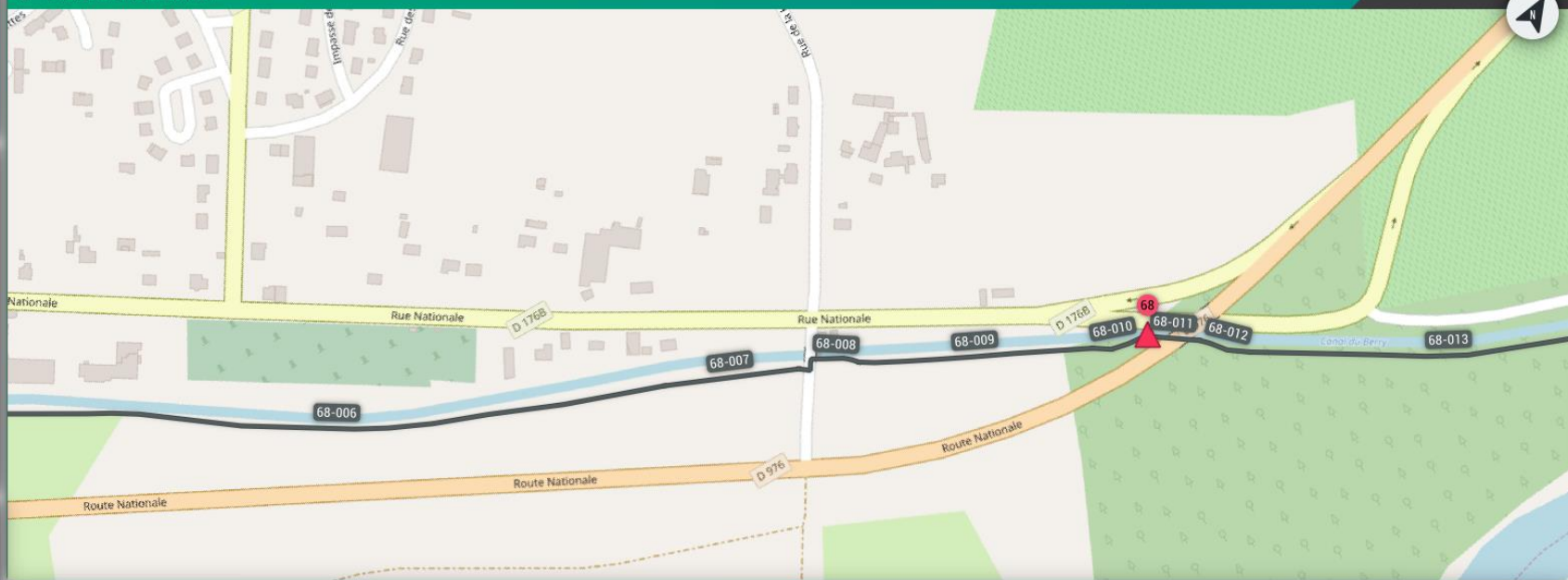


0 75 m

Sources :
© Les Contributeurs d'OSM,
Google Images

Réalisation :
Inddigo
Janvier 2019

TYPE DE VOIE EXISTANTE



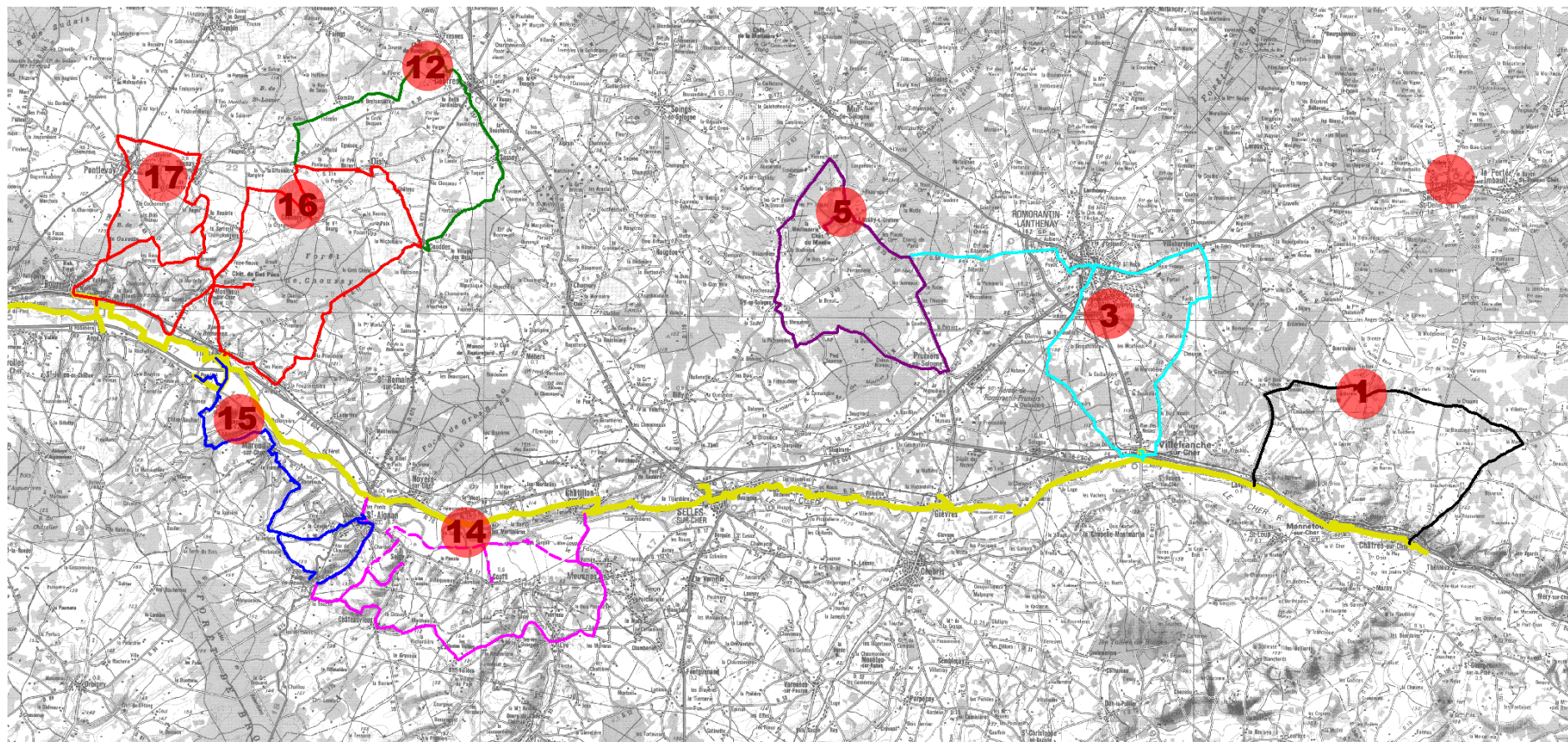
AMÉNAGEMENTS PROPOSÉS



Impact financier des aménagements sur les deux EPCI

	Taux de financement	€ H.T
Tranche 1 s1 Châtres/Cher-Mennetou/Cher s2 Gièvres Est-Ouest S3 :Montrichard Val de Cher/Noyers		2 165 928 €
CRST Vallée du Cher/Romorantinais	40%	866 371 €
FEADER	40%	866 371 €
MO reste à charge CC Val de Cher-Controis MO reste à charge Romorantinais- Monestois	20%	433 186 €
Tranche 2 S1: Noyers-Selles Est S2: Gièvres Est-Mennetou/Cher		4 185 902 €
Solde CRST Vallée du Cher/Romorantinais		993 722 €
Convention région/département	55%	2 355 000 €
MO Reste à charge CC Val de Cher-Controis MO Reste à charge CC Romorantinais-Monestois	20%	837 180 €
Coût total véloroute hors passerelle cyclo piétonne		6 351 830 €

Carte des boucles cyclables prioritaires de Pays Des interconnexions avec la future véloroute

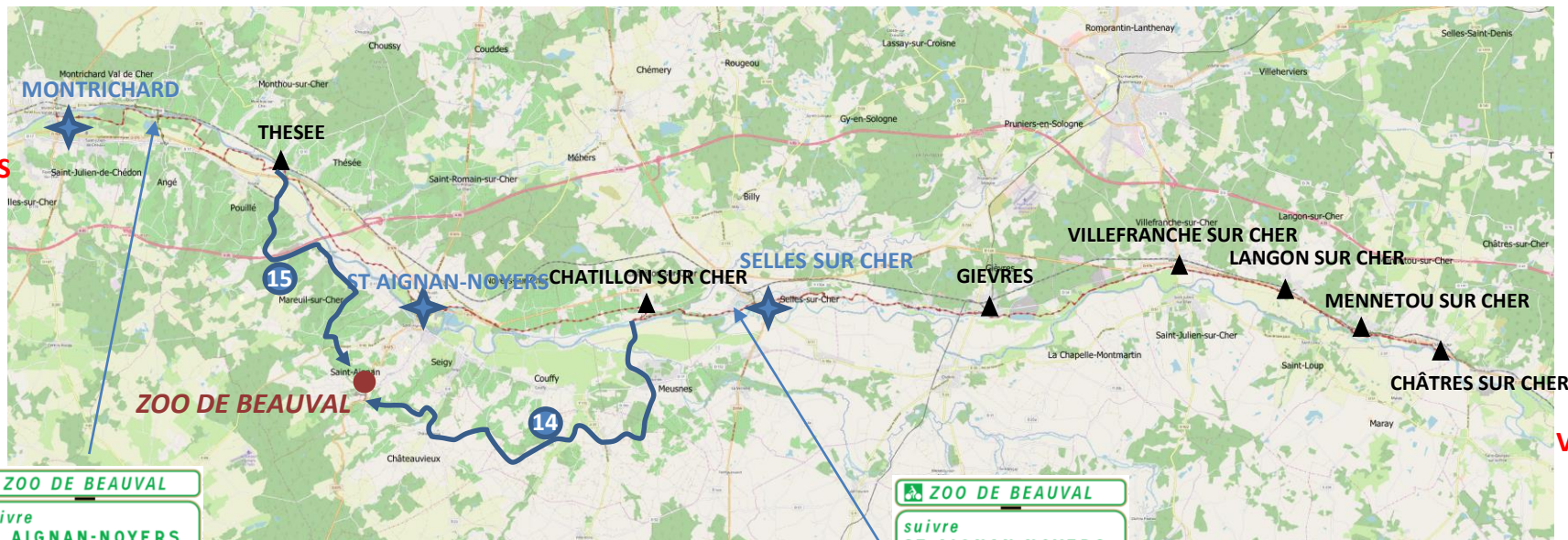


3- Schéma directeur de signalisation

>>> Le Zoo Parc de Beauval est un pôle touristique structurant du territoire. En tant que tel il doit pouvoir être signalé.

>>> Dans la mesure où la route d'accès depuis ST AIGNAN-NOYERS n'est pas sécurisée, une signalisation temporaire soit mise en place pour inviter les usagers à emprunter une des boucles locales faisant office d'antenne depuis la véloroute au niveau de Thésée

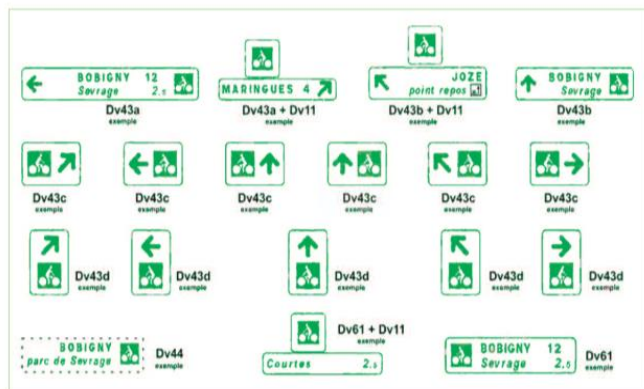
★
TOURS



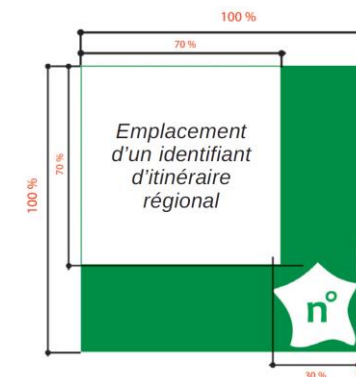
★
VIERZON



3- Schéma directeur de signalisation

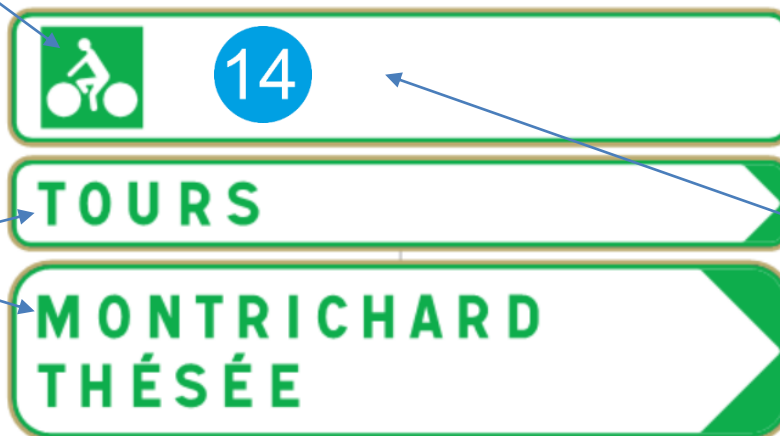


Logotype d'itinéraire comprenant le numéro national de la véloroute et l'identifiant régional (2 logos différents sur le territoire traversé)



Symbole Sc2 à intégrer dans le cartouche du dessus

Mentions indiquées de la plus éloignée à la plus proche

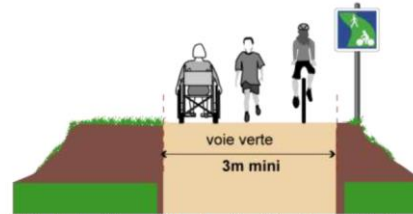


Numéro éventuel de la boucle

Pourquoi une charte générale des usages ?

Les voies vertes:

- Des aménagements indépendants du réseau routier ;
- Sécurisation des pratique des plus vulnérables (cyclistes inexpérimentés, enfants...)
- Offrent un espace de détente linéaire hors du trafic motorisé au sein d'un environnement de bonne qualité (ballade, pratique de la pêche...)



Coupe de Voies Vertes - Elles sont bidirectionnelles et d'une largeur de 3 mètres minimum

Coupe de Voies Vertes - Elles sont bidirectionnelles et d'une largeur de 3 mètres minimum

Bien que la cohabitation entre usagers constitue le principe même de l'aménagement, dans les secteurs

fortement fréquentés, la mixité des usages peut s'avérer plus problématique.

Une cohabitation entre des usagers ayant des comportements et des vitesses différentes entraîne parfois quelques conflits, accentués en cas de fortes fréquentations :

Par ailleurs, la mixité entre activités de loisirs mobiles (randonnée, vélo loisirs) et activités de bord d'eau statiques (pêche) ou agricoles sur des secteurs à forte attractivité tourisme-loisirs peut également être génératrice de conflits.



Cette charte vise à informer l'ensemble des usagers sur l'utilisation et le partage des itinéraires cyclables de type Voies Vertes afin d'améliorer la coexistence entre ces différents usagers (cycliste, pédestre, pêcheurs, agriculteurs...)

« La seule présence d'itinéraires n'est pas une condition suffisante pour bâtir une offre »
les 3 conditions de réussite, il faut :

une attractivité = motivation (sites touristiques, paysages, identitaire ...)



Des acteurs économiques et équipements
= accueil (OT, commerces, hébergements
, prestataires, gares, services ...)

Des voies adaptées aux pratiques
attendues = offres d'itinéraires

ZOOM sur l'expérimentation régionale VELOTOUR

La direction du tourisme de la Région CVL a missionné le cluster NEKOE pour initier une **méthodologie** pour mettre en place des services/aménagements **innovants** pour les cyclotouristes de la véloroute permettant d'enrichir leur **expérience touristique**

3 communes pilotes sélectionnées par la Région en lien avec 3 Pays

PLT : Azay-sur-Cher

PVCR : Langon

Pays de Bourges :
Mehun sur Yèvre

Des ateliers conduits par NEKOE dans chaque commune
1 méthodologie basée sur le parcours utilisateur

L'expérimentation va conduire à la réalisation d'un kit méthodologique visant à accompagner les collectivités à **mettre en place des services innovants et expérientiels et diffuser la démarche sur tout le territoire de la véloroute**

BIENVENUE SUR LE TRONÇON VÉLOTOUR DE LANGON



Famille
avec enfants

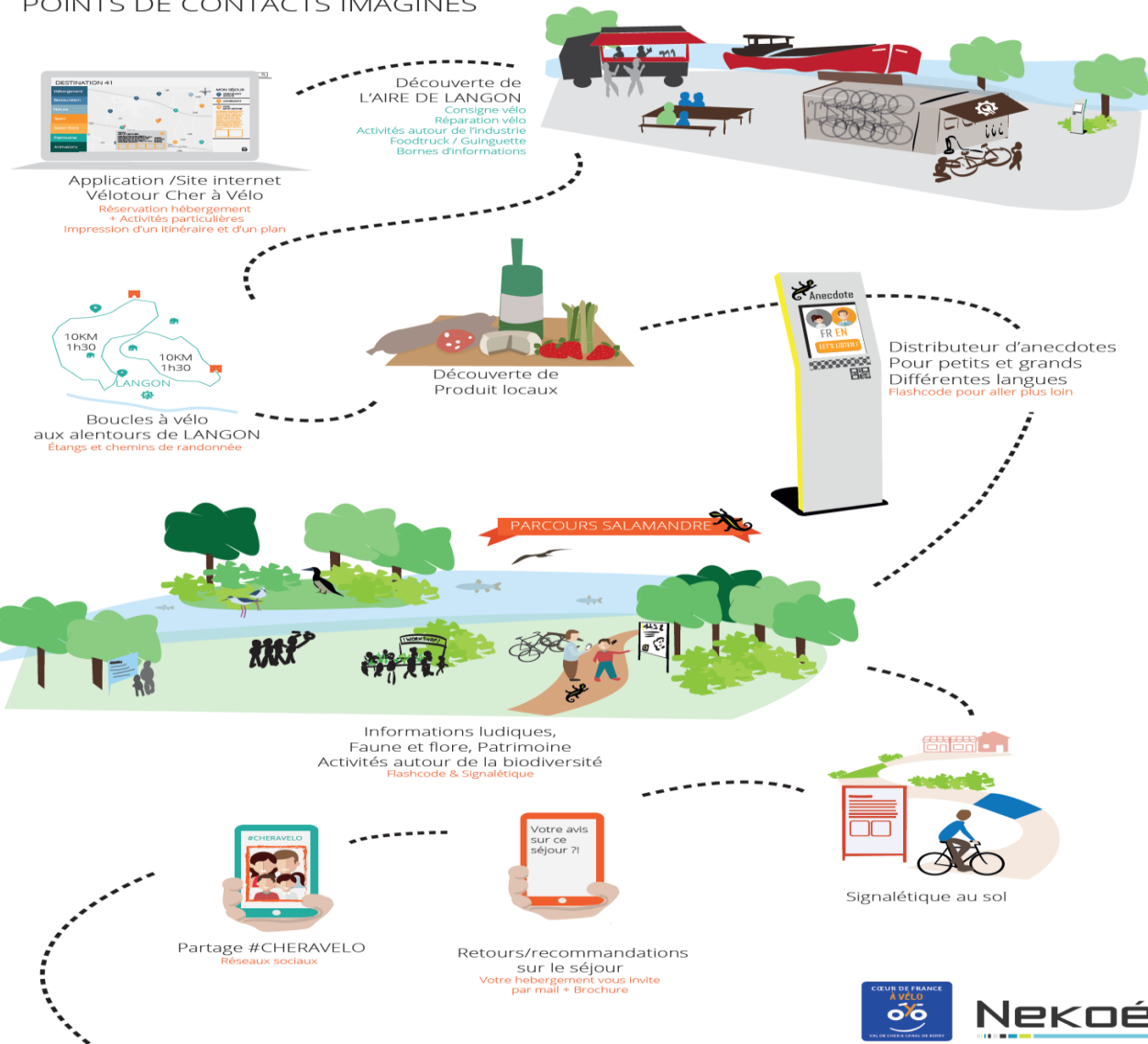


Couple
étrangers

ÉMOTIONS & VALEURS RECHERCHÉES

Se cultiver et apprendre - Rencontrer des habitants et échanger avec eux - Être attendu - Découvrir des choses inattendues
Être surpris du lieu et de la convivialité des habitants
Être accompagné (clés en main) - Un parcours adapté aux enfants, aux ados et aux adultes

POINTS DE CONTACTS IMAGINÉS



Nekoé

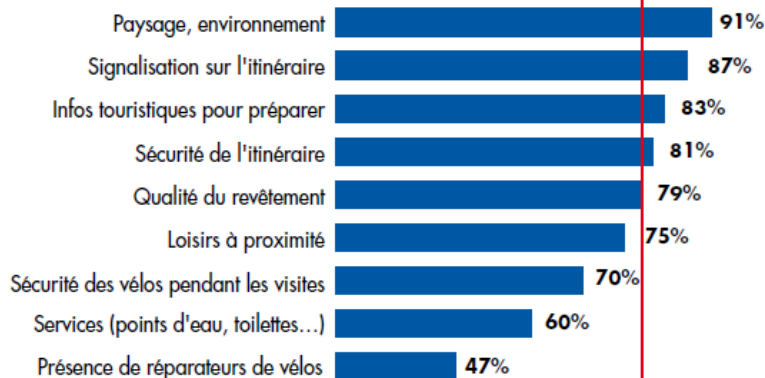
40% des cyclistes restent insatisfait des services situés le long de « La Loire à Vélo » (2015):

=> créer des aires ou espace de service pour l'accueil des cyclistes

=> améliorer les conditions d'accueil dans les agglomérations, villes et principales étapes touristiques

selon une échelle intercommunale et sur toutes les véloroutes et les boucles

NIVEAU DE SATISFACTION (PART D'AVIS POSITIFS - EN % DES CYCLISTES)



MOYENNE 79%



POMPES VÉLOS



Le collège de Bracieux ambassadeur de la Loire à vélo

Depuis deux ans, le collège Hubert Fillard de Bracieux mène un projet pour promouvoir le port du gilet jaune, avec une exposition qui a reçu deux prix remis par l'Ordre national du méritre. Pendant trois jours, des élèves ont parcouru la Loire à vélo pour la présenter à leurs camarades d'Orléans, Amboise, Availles et Layrac.

En 2016, des élèves du collège Hubert Fillard de Bracieux ont participé à une journée de prévention dans les transports routiers avec une sensibilisation au port du gilet jaune dans le cadre de l'opération de l'Orléans. Ils ont réalisé un programme d'histoire et de géographie des vallées pour y insérer le gilet jaune et le rendre, par exemple, un objet du quotidien au Moyen-Âge. Cette réalisation soutenue par la direction départementale des



Avec « Freeze », le photographe Benjamin Dubuis fige une société en mouvement

Le photographe toursgeau Benjamin Dubuis, dont nous avons déjà salué le travail avec son exposition « Bibilmorphe », expose actuellement à l'agence Val de Loire Tourisme à Chambray-lès-Tours, son projet « Freeze, arrêté sur image sur une société en mouvement » Maroc 2012 (c) Benjamin Dubuis Prendre le temps d'observer la foule et analyser les différents mouvements de la société à travers son prisme ...

[Lire la suite...](#)

Atelier « fabrique d'idées ». Ensemble soyons créatifs ! : une nouvelle offre pour un nouveau marché à conquérir et à satisfaire



Dutch cycling culture



Les agents imaginent le lycée et le CFA du futur



Le 28 février, une quarantaine d'agents de la Direction des Lycées et de l'Action Educative (DLAE), de la Direction de l'apprentissage et des formations sanitaires et sociales (DAFSS), de la Direction de la Culture et de la Cellule de gestion, se sont rendus au Lab'O à Orléans pour participer à une première consultation interne organisée dans le cadre de la réflexion sur « le lycée et CFA du futur ». En effet, la Région va construire dans les prochaines années deux lycées, dans la Loire et dans l'Eure et Loir.





PAYS DE LA VALLÉE DU CHER
ET DU ROMORANTINAI

« Cœur de France à vélo » un logo , une charte graphique, des ambitions



Bloc-marque



Usage national et international



Usage local sur site pour les habitants et les clientèles sur place



Une signature adaptable

Coeur de France à Vélo est associée à la signature « Canal de Berry et Val de Cher » qui permet de préciser la localisation de l'itinéraire.

Localement, Coeur de France à Vélo pourra être accompagné uniquement de « Canal de Berry » ou de « Val de Cher » afin de préciser le cours d'eau suivi par l'itinéraire.

Bloc-marque



Usage national et international



Usage local sur site pour les habitants et les clientèles sur place



Univers chromatique : l'association du bleu et de l'ocre, le fruit de l'Histoire locale... Le bleu, une innovation historique locale

Les premiers bleus de France sont identifiés à Mehun-sur-Yèvre, dans le Château Charles VII : des carreaux en terre cuite peints à la main à l'aide de bleu référencés comme étant les premiers « bleus de France » (Ph.Bon). Ce bleu renvoie également à la céramique et à la porcelaine du Berry toujours en production avec l'entreprise Pillivuyt basée à Mehun-sur-Yèvre.

L'ocre, une référence au rayonnement du territoire

L'ocre de Saint Georges sur la Prée, huit siècles d'exploitation en France et dans toute l'Europe, transporté par bateau sur le Cher jusqu'à Tours, puis la Loire et l'Atlantique. Cet ocre est le marqueur des chapelles romanes qui ponctuent le parcours.

L'identité visuelle

Les couleurs historiques sont utilisées et associées à des éléments emblématiques de l'itinéraire :

Le vélo et les deux cours d'eau (val de Cher et canal de Berry) visent à créer une atmosphère conviviale et familiale autour de l'itinéraire. Plus qu'une véloroute, c'est une ambiance à partager et un révélateur de terroirs.

COEUR DE FRANCE À VÉLO, UNE MARQUE POUR LA V46



COEUR DE FRANCE À VÉLO
VAL DE CHER & CANTON DE BERRY

HIS COGNITIS SERPENS

Non ergo erunt homines
diffuentes audiendi,
habent cognitam,

COEUR DE FRANCE À VÉLO
VAL DE CHER & CANTON DE BERRY

HIS COGNITIS SERPENS

Non ergo erunt homines
diffuentes audiendi,
habent cognitam,

Un nom pour la v46

La Véloroute 46 est un axe linéaire et continu qui longe les corridors fluviaux du Cher et du canal de Berry sur plus de 300 kilomètres en région Centre Val-de-Loire et une vingtaine de kilomètres dans le département de l'Allier.

A l'issue d'une réflexion avec les acteurs territoriaux et d'un sondage auprès d'un panel représentatif de la population française, l'appellation « Coeur de France à vélo » a été plébiscitée.

Ce nom évoque :

- **une région précise, le centre géographique de la France,**
- **un itinéraire, une balade à vélo, un parcours touristique,**
- **l'authenticité, le terroir, le patrimoine, la nature, l'histoire,**
- **les émotions, le plaisir.**

BLOC MARQUE
CŒUR DE FRANCE À VÉLO

PÉRIMÈTRE D'USAGE
NATIONAL ET INTERNATIONAL

big
bang



Version rectangulaire



Version carrée

LOGOTYPE INTERDITS

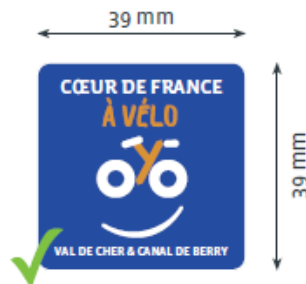
Pas d'anamorphose



Pas de modification
ou d'inversion des
couleurs du logo



Pas de modification
typographique



Taille minimale

